

# Instruções

Este calendário pode ser personalizado antes da impressão (através de manipulação digital) ou depois (desenhe, pinte, cole, invente).

## Material Necessário

- Calendário: 2 folhas formato A4 (210x297mm). Sugerimos um papel com gramatura 120g ou superior (como a cartolina, com gramatura 150g).
- Base: 1 folha formato A4 (210x297mm). Sugerimos um papel mais encorpado, com gramatura 180g ou superior (como o color plus).

## Impressão do Calendário (páginas 1 a 4)

- Imprimir no papel desejado, **frente e verso** (página 1 com 2 / página 3 com 4).
- Ao imprimir, **desativar** as opções “centralizar” e “ajustar para caber”.

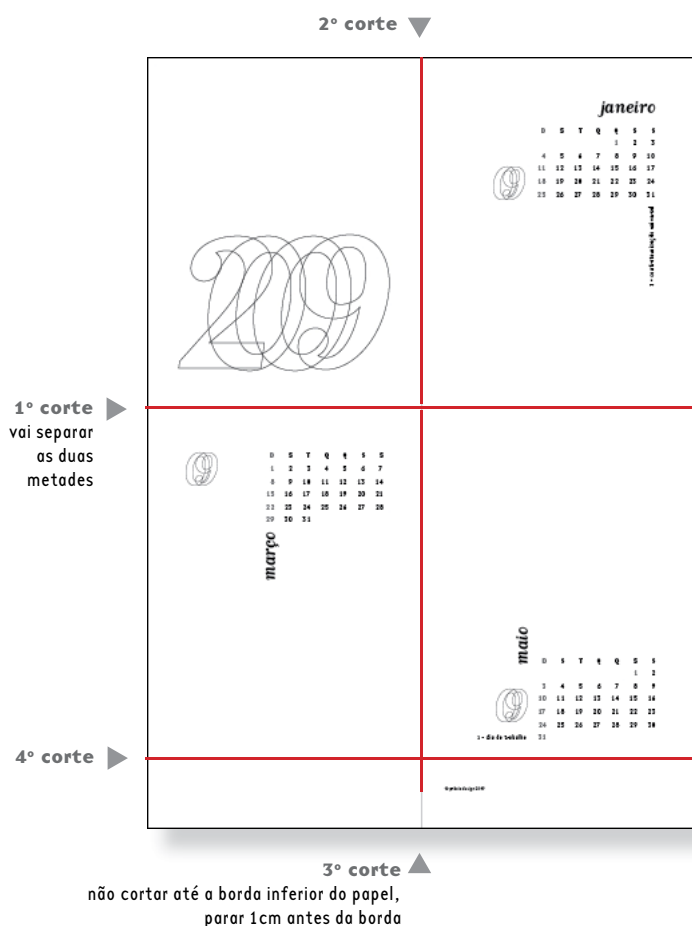
## Impressão da Base (página 5)

- Imprimir no papel desejado, **use o verso** do papel (caso haja diferença entre frente e verso).

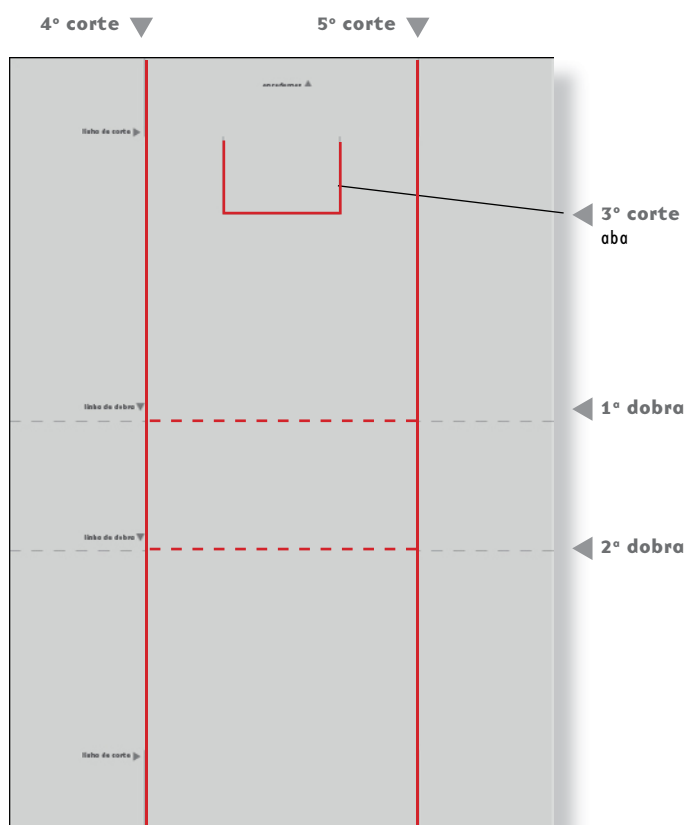
## Corte\*

- Siga a ordem indicada abaixo para o corte e dobra do calendário e da base; as linhas cheias indicam corte, as linhas tracejadas indicam dobra.

### calendário



### base



## \* dicas

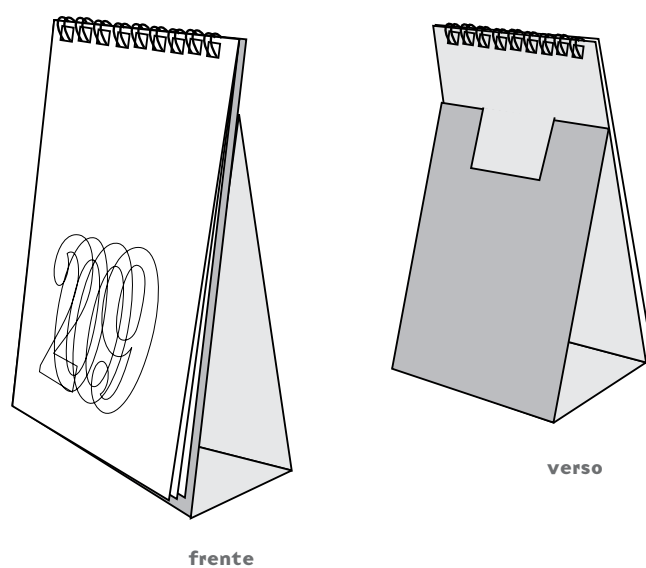
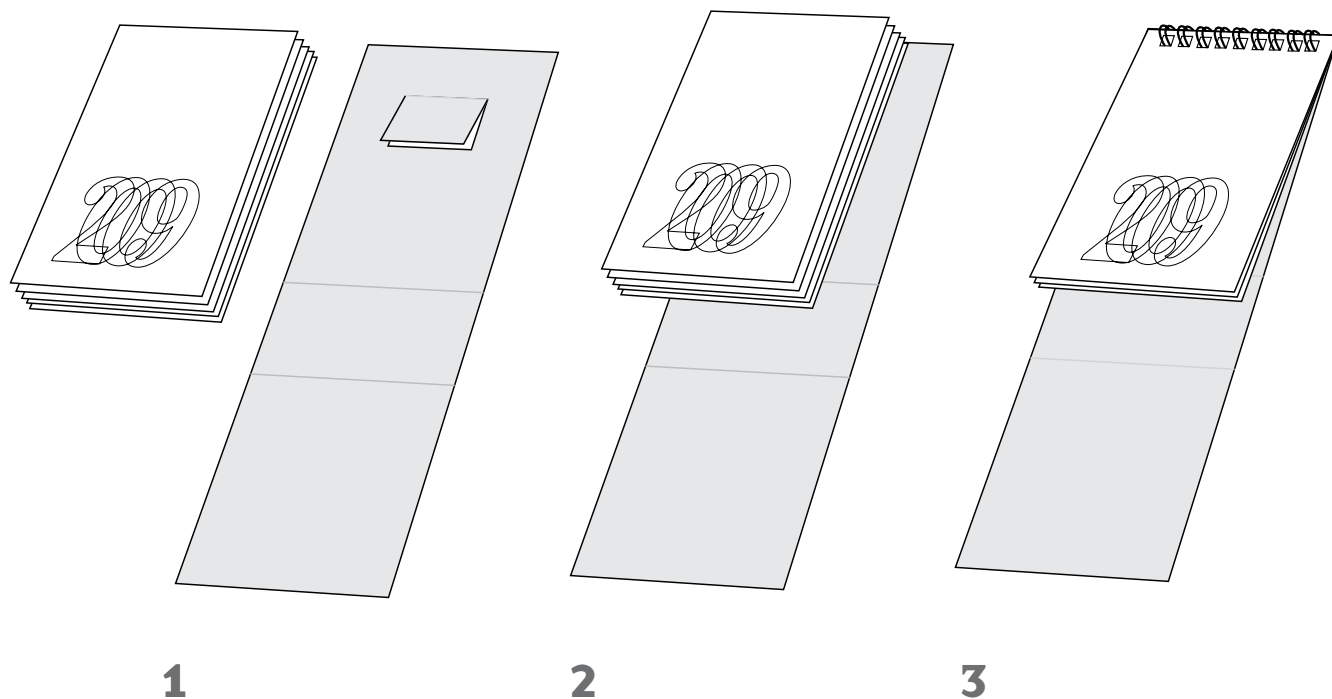
- use régua e estilete para cortar;
- use régua e um clip de papel para marcar as dobras;



## Montagem

- Após o corte você deverá ter 8 páginas de calendário (formato 105x135mm) e um peça de base (formato 105x297mm).

Coloque as folhas do calendário na ordem e ao final, a base, e encaderne conforme indicado abaixo:



# feliz 2009!

depois envie seus comentários e imagens do calendário para [práxis](#). © práxis design 2009